

# von Mensch zu Mensch

Ev.-Luth. Kirche für Schwarzenbek, Grabau und Grove

März | April | Mai 2025

Unser Familienzentrum  
öffnet Türen und Herzen



[www.kirche-schwarzenbek.de](http://www.kirche-schwarzenbek.de)



ZAHL DES MONATS

# 36.000

## 36.000 Euro Spendengelder helfen bei der Sanierung der St. Franziskus-Kirche

### ADRESSEN

#### Pfarrteam

**Pastor Andreas Schöer** | Pfarrbezirk 1  
04151 / 89 23 11  
pastor.schoeer@kirche-schwarzenbek.de

**Pastorin Gabriela Wilmer** | Pfarrbezirk 2  
04158 / 890 96 80 | wilmer@web.de

Pfarrbezirk 3 – Zur Zeit nicht besetzt  
Ab 1.4. Vertretung Pastorin Anke Schäfer  
0176-1979 0366 | aschaefer@kirche-ll.de.

#### Kirchenmusik

**Kantor Markus Götz** | 04151 / 89 23 17  
kirchenmusik@kirche-schwarzenbek.de

#### Kirchenbüro

**Silke Malberg** | **Nicole Schlesiger** | **Jasmin Schmidt**  
Markt 5b | 04151 / 89 23 0  
Bürozeiten: Mo - Fr 9 - 12 Uhr  
kirchenbuero@kirche-schwarzenbek.de

#### Arbeit mit Kindern

**Ute Pokoiewski** | Kontakt über das Kirchenbüro

#### Arbeit mit Jugendlichen

Stelle z.Zt. nicht besetzt

#### Friedhof

Leitung: **Rainer Krolow**  
Büro Möllner Straße | 04151 / 819 47  
friedhof@kirche-schwarzenbek.de  
Bürozeiten: Mo 16 - 18 Uhr | Di+Do 8.30 - 12 Uhr

#### Ev. Kindertagesstätten

Leiterin St. Elisabeth: **Christina Bethien**  
Verbrüderungsring 41 | 04151 / 89 24 11  
kita.elisabeth@kirche-schwarzenbek.de

Leiterin St. Franziskus: **Nathalie Spanke**  
Ernst-Barlach-Platz 9 | 04151 / 25 82  
kita.franziskus@kirche-schwarzenbek.de

#### Evangelisches Familienzentrum St. Elisabeth

Verbrüderungsring 41 | 04151 / 89 24 25  
Koordinatorin: **Maïke Mücke**  
Bürozeiten: Dienstag und Mittwoch von 9-12 Uhr  
familienzentrum@kirche-schwarzenbek.de

#### Evangelische Familienbildungsstätte

Verbrüderungsring 41  
Kursanmeldungen unter [www.fbs-schwarzenbek.de](http://www.fbs-schwarzenbek.de)  
Leiterin: **Stefanie Krause**  
04151 / 89 24 18 • fbs@kirche-schwarzenbek.de

Koordinatorin Familienpaten: **Nadine Kukat**  
[www.familienpaten-im-herzogtum.de](http://www.familienpaten-im-herzogtum.de)  
Bürozeiten: Montag vormittags  
04151 / 89 24 20 | fbs@kirche-schwarzenbek.de

Koordinatorin wellcome: **Conny Schermann**  
Bürozeiten: donnerstags 11.30-13.30 Uhr  
04151 / 89 24 20 | schwarzenbek@wellcome-online.de

### IMPRESSUM

Herausgegeben von der Ev.-Luth. Kirchengemeinde Schwarzenbek | Redaktionsteam: Wiebke Deutsch, Kay Johannsen, Andreas Schöer (V.i.S.d.P.)  
Fotos: Seiten 1, 4 links Wiebke Deutsch; Seiten 3, 4 rechts, 5 oben, 9 oben, 10, 11 rechts, 12, 13 und 16 Kay Johannsen; Seite 5 unten Maïke Mücke;  
Seiten 6, 7, 9 unten, 10 und 11 privat; Seite 8 Mathias Stanierowski; Seite 12 oben Ute Pokoiewski, Seite 14 Stefan Stauch  
Layout: Renate Hagenkötter | Redaktionsschluss der nächsten Ausgabe 2/2025: 9. Mai 2025

Liebe Leserinnen und Leser,

„Prüft alles und behaltet das Gute“, so lautet die Jahreslosung für das Jahr 2025. Sie stammt aus dem 1. Brief des Apostel Paulus an die Gemeinde in Thessaloniki und dient als Leitvers für all unser Tun in diesem Jahr.

Die Jahreslosung ermutigt uns, mit einer großen Toleranz und Gelassenheit in die Welt zu blicken, die derzeit von vielen Unsicherheiten und Krisen geprägt ist. Paulus sagt: Urteilt nicht vorschnell. Lehnt das, was neu und ungewohnt ist, nicht einfach ab. Prüft, ob es etwas Gutes ist, das euch weiterbringt. Und umgekehrt: Das Althergebrachte muss genauso auf den Prüfstand. Nur weil wir etwas schon immer so gemacht haben, heißt das ja nicht, dass es damit heute immer noch sinnvoll ist. Im Alltag jedes einzelnen von uns kann dies bedeuten: Nachrichten und Informationen kritisch hinterfragen! In Zeiten von Fake News ist es wichtiger denn je, Informationen zu prüfen, bevor man sie glaubt oder weitergibt. Und auch persönliche Entscheidungen gilt es zu überdenken. Prüft alles. Reflektiere

bewusst, ob eine Entscheidung deinem Leben langfristig Gutes bringt. Und wenn sich etwas als gut erweist, behalte es.

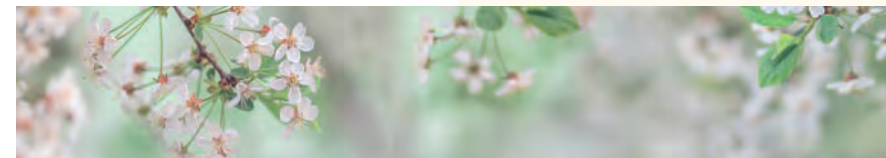
Auch als Kirchengemeinde müssen wir angesichts rückläufiger Finanzen immer wieder im Vertrauen auf Gott genau prüfen, was sich als gut



erweist. Und vieles in unserer Gemeinde ist wunderbar.

Herausheben möchten wir in dieser Ausgabe die Arbeit in unserem Familienzentrum St. Elisabeth. Es ist ein lebendiger Treffpunkt für alle Generationen mit offenen Türen für Jung und Alt. Ebenso bewegt uns die große Solidarität zugunsten unserer St. Franziskus-Kirche. Bisher ist die große Summe von 36.000 Euro zusammengekommen. Daher können wir die Maßnahme zur statischen Sicherung der Kirche sofort starten. Nach jetzigem Stand werden wir die Konfirmationen Anfang Mai in der frisch strahlenden St. Franziskus-Kirche feiern. Prüft alles und vor allem behaltet das Gute. Ich wünsche Ihnen ein gesegnetes Osterfest.

Ihr  
*Pastor Andreas Schöer*



## Unser Familienzentrum ...

### Lebensfreude und Unterstützung für Groß und Klein: unser Familienzentrum öffnet Türen und Herzen

Das Evangelische Familienzentrum St. Elisabeth in Schwarzenbek ist ein lebendiger Treffpunkt für alle Generationen. Es bietet vielfältige kostenfreie Beratungsangebote, wie z.B. die Rentenberatung oder Berufscoaching für Frauen. Besondere Schwerpunkte sind generationsübergreifende Begegnungen bei Spielesachmittagen und Spaziergängen (Walk & Talk) und offene Treffpunkte wie der Kontakttreff für junge und zugezogene Familien. Das Zentrum fördert den Austausch zwischen Jung und Alt, unterstützt Flüchtlingsfamilien und hilft Eltern dabei, ihren Alltag zu entschleunigen.

Besucher schätzen die familiäre Atmosphäre, spontane Gespräche und kurze Kommunikationswege. Dank enger Kooperationen zwischen Gemeinde, Kitas, Familienbildungsstätte und vielen weiteren Einrichtungen in

Schwarzenbek ist ein enges Netzwerk für die Bedürfnisse der Menschen in unserer Gemeinschaft entstanden.

In diesen Tagen ist es genau 10 Jahre her, als das Familienzentrum in Schwarzenbek seine Türen neu geöffnet hat. Das ehemalige Kirchenzentrum St. Elisabeth war schon vor dem Umbau eine zentrale Anlaufstelle für Familien in Schwarzenbek. Doch mit dem Neubau sollte ein neues Konzept für ein Familienzentrum geschaffen werden, welches Anlaufpunkt für Menschen aller Generationen sei. Dieses ist gelungen, denn Teamwork und ein gutes wertschätzendes Miteinander werden im Familienzentrum großgeschrieben.

„Wir laden Menschen ein, sich wohlfühlen, mitzumachen und bereichernde Gemeinschaft zu erleben“, sagt Maïke Mücke, Koordinatorin des Familienzentrums und freut sich auf viele neue Begegnungen in unserem Familienzentrum.

*Wiebke Deutsch*  
ehrenamtliche Mitarbeiterin

(von links) Christina Lindemeier, Christina Bethien, Maïke Mücke, Nicole Schmidtman

Kirchenzentrum 2012 vor der Umgestaltung



## ... öffnet Türen und Herzen

Im dem freundlichen Gebäude, welches von viel Holz, Glas und bunten Farben geprägt ist und von weitem schon durch seinen lila Kirchturm zu erkennen ist, befinden sich die Angebote folgender Institutionen:

- Ev. Familienzentrum St. Elisabeth
- Ev. Familienbildungsstätte
- Kita St. Elisabeth
- Integrierte Beratungsstelle des Diakonischen Werkes
- Ev. Luth. Kirchengemeinde



Bild zur Einweihung des Familienzentrums von Wiebke Rohland

Einweihung am 24.01.15

### Begegnung – Begleitung – Beratung – Betreuung – Bildung

Ev. Familienzentrum St. Elisabeth

Integrierte Beratungsstelle des Diakonischen Werkes

Ev. Familienbildungsstätte

Ev.-Luth. Kirchengemeinde

Kita St. Elisabeth



Was macht das Familienzentrum für dich besonders?

Viele verschiedene Menschen arbeiten im Familienzentrum. Wir haben die Frage gestellt:



Unsere Angebote sind sehr vielseitig, man lernt immer wieder neue Menschen kennen und tauscht sich aus! Für mich ist das Familienzentrum ein Ort, der verbindet und wo man gerne Zeit verbringt. Bei meiner Arbeit kann ich immer wieder spüren, dass sich die Herzen der Menschen öffnen.

*Maike Mücke,  
Kordinatorin Familienzentrum*



Seit mehr als 22 Jahren bin ich hier als Küsterin mit den verschiedensten Aufgaben tätig. In dieser Zeit durfte ich die positive Entwicklung vom Gemeindehaus zum Familienzentrum mit Wohlgefühl mit erleben und auch ein Stück weit mitgestalten. Inzwischen ist es ein Haus der Begegnung mit vielen interessanten Angeboten für alle Altersgruppen geworden. Das finde ich ganz wunderbar und es macht meinen Arbeitsalltag bunt und kurzweilig.

*Christina Lindemeier,  
Küsterin*



Kindertreff im Familienzentrum St. Elisabeth – Es ist Samstagvormittag. Alles ist vom Kindertreff-Team vorbereitet. Die Glocken läuten und die ersten Kinder kommen. Der Kirchraum ist umgestaltet, denn die Stühle stehen im Kreis. Jede und jeder findet einen Platz und es geht es los. Wir singen und sagen Gott danke, dass er da ist und uns nahe sein möchte. – Dann erzählt das Team die Geschichte von der Taufe Jesu. Auf dem Boden entsteht Schritt für Schritt das Bild: Eine eher trockene Gegend, dann der Fluss Jordan, Johannes, Jesus. Dann der große Augenblick, bei dem sich der Himmel auftut und Jesus die Kraft und das Vertrauen bekommt für seinen weiteren Weg. Dann folgt das gemeinsame Frühstück. Anschließend wird gebastelt oder gespielt. Nach der Abschlussrunde im Kirchraum werden die Kinder wieder von ihren Eltern erwartet.

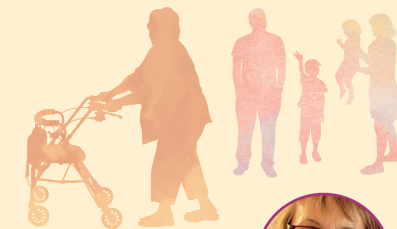


Für mich ist das Familienzentrum ein guter Ort für die Begegnung mit den Kindern. Der Kirchraum ist so vielfältig zu nutzen. Die Räume sind dicht beieinander. Das Gebäude hat sich in den letzten Jahrzehnten sehr verändert. Wir haben als Jugendliche oft den Innenhof zwischen Kirche und Pastorat genutzt und gerne um das Rondell aus Feldsteinen gesessen. Durch den Umbau sind alle Räume und die Kita „unter einem Dach“. Dabei ist mir das Familienzentrum ein vertrauter Ort geblieben.

*Ute Pokoiewski, Arbeit mit Kindern*

Ich gebe im Familienzentrum Deutschunterricht für geflüchtete Frauen / Mütter. Das Familienzentrum ist eine kirchliche, genauer evangelische Einrichtung. Es sind aber alle Menschen und alle Religionen willkommen. Es ist völlig egal, welchen Glauben man hat, jeder wird mit der gleichen Herzlichkeit und dem gleichen Respekt behandelt. Das finde ich gerade in der heutigen Zeit nicht selbstverständlich.

*Tanja Rochel,  
Mitarbeiterin Sprachkurse Familienzentrum*



Für mich macht das Familienzentrum besonders, dass es ein toller ansprechender Ort für Begegnungen aller Menschen ist, egal ob die Senioren mit ihrem Rollator kommen oder die Mütter und Väter mit ihren Babys und Kindern. Auch die Jugendlichen tauchen durch die Konfirmandengruppen und die Angebote der FBS, wie z.B. Babysitter-Führerschein hier auf.

Nicht zu vergessen sind die Angebote für Menschen mit Migrationshintergrund in den Deutschkursen. Das Familienzentrum ist einfach sehr vielseitig, und wir arbeiten hier mit unterschiedlichen Voraussetzungen sehr gut zusammen.

*Conny Schermann, Familienbildungsstätte und  
Kordinatorin welcome*



Für unsere KiTa St. Elisabeth bedeutet das Familienzentrum einen unschätzbaren Mehrwert für die tägliche Arbeit mit den Kindern und unseren KiTa-Familien. Kinder und Familien strömen ein und aus und erhalten zahlreiche Möglichkeiten, die sie auf kurzem Wege nutzen können. Den Kindern ermöglicht die Netzwerkarbeit unter einem Dach die Teilnahme an Kursen und besonderen Projekten wie z.B. Verkehrserziehung mit „ADACUS“. Unsere Zusammenarbeit stärkt das „WIR“ im Sozialraum.

*Christina Bethien und Nicole Schmidtman,  
Leitungsteam Kita St. Elisabeth*



## Renovierung der St. Franziskus-Kirche

Liebe LeserInnen,

in der letzten Ausgabe haben wir von der Spendenaktion zugunsten unserer St. Franziskus-Kirche berichtet. Die Resonanz war überwältigend. Bisher sind über 36.000 Euro an Spenden zusammengekommen. Ich danke allen Spendenden von Herzen!

Zwar ist die Finanzierung der Renovierung noch nicht vollständig gesichert, dennoch wollen wir beginnen. Ausgeführt werden alle Arbeiten von den Handwerkern der Kirchenbauhütte des Kirchenkreises Lübeck-Lauenburg. Die Handwerker der Kirchenbauhütte sind Spezialisten für die Renovierung und Restaurierung von denkmalgeschützten Gebäuden.

Die Vorarbeiten haben schon begonnen und die Kirche sieht aus, als hätte der Künstler Christo sie von innen verhüllt. Wenn keine unvorhersehbaren Herausforderungen auftauchen, wird die Kirche zu den Konfirmationen Anfang Mai in einem neuen Glanz erstrahlen.

Ihr  
*Pastor Andreas Schöer*



## Neues aus dem Kirchengemeinderat



### Muslimisches Gräberfeld

Auf dem Neuen Friedhof ist ein muslimisches Gräberfeld eingerichtet worden. Bisher war es überwiegend die Praxis, dass die Verstorbenen nach ihrem Tod in ihrem Geburtsland begraben wurden. So sind türkischstämmige Muslime meistens auf Friedhöfen in der Türkei beigesetzt worden. In den letzten Jahren sind jedoch zunehmend Gräberfelder für Muslime in Deutschland eingerichtet worden, da die Bundesrepublik für viele nun ihr Geburts- und Heimatland ist. Ich bin glücklich über diese Entwicklung, da es ein wichtiges Zeichen des Friedens und der Integration ist.

*Pastor Andreas Schöer*

### Unterstützung des Pfarrteams

Ja, liebe Gemeindeglieder in Schwarzenbek! Da die vakante Stelle von Pastorin Sigrun Kühn immer noch nicht besetzt werden konnte, werde ich **ab April** das Pfarrteam des Sprengels

unterstützen. Der Pfarrbezirk III, also der Nordosten von Schwarzenbek und das Dorf Grabau, wird mein Schwerpunkt sein und ich möchte mich Ihnen an dieser Stelle kurz vorstellen:

Mein Name ist **Anke Schäfer** (64) und ich bin über 30 Jahre als Gemeindepastorin in der Kirchengemeinde Trittau tätig gewesen. Seitdem arbeite ich nun schon fast 1 1/2 Jahre als Vertretungspastorin in der Propstei Lauenburg und durfte die Kirchengemeinden Lauenburg, Krummesse und Nusse-Behlendorf begleiten. Mit meinem Mann wohne ich in Mölln und das heißt auch, dass das Gebiet der Kirchengemeinde Schwarzenbek und der gesamte Sprengel für mich gut erreichbar sind.

Nun freue ich mich darauf, Ihre Gemeinde kennenzulernen und zusammen mit den haupt- und ehrenamtlichen Mitarbeitenden dafür Sorge zu tragen, dass es gut weitergeht. Was zu tun ist, neben Gottesdiensten und Amtshandlungen, das wird sich entwickeln aus dem gegenseitigen Kennenlernen, aus dem Miteinander-Vertraut werden, aus dem Entdecken von dem, was in der Gemeinde und mit mir möglich und nötig ist. Der gemeinsame Weg entsteht im Gehen, auch wenn unser Miteinander möglicherweise nicht lang sein wird!

Erreichen können Sie mich unter 0176-1979 0366 oder [aschaefer@kirche-ll.de](mailto:aschaefer@kirche-ll.de).

Ganz herzliche Segensgrüße,  
*Anke Schäfer*  
(Vertretungspastorin)



### Hoffnung für die Welt

Ökumenische Andachten

**ACHTUNG!**

jetzt **dienstags** von 18.30 bis 19 Uhr

18.03. Katholische Kirche

15.04. Kirche St. Elisabeth

20.05. Neuapostolische Kirche

### Frauenfrühstück

Jeweils im Franziskushaus | 9.30 bis 11.30 Uhr

- 25. März Superheldinnen der Bibel  
Pastorin Johanna Lembcke-Oberem
- 29. April Hans Böhm  
Marianne Kubelke
- 27. Mai Die Taufe Teil III  
Carmen Meinke



Leitung: Marianne Kubelke

### Pilgern im Glauben

**Samstag | 17. Mai** | Start 11 Uhr:

Freie evangelische Kirchengemeinde | Hamburger Str. 9  
Der Weg geht ca. 7 km durch den Sachsenwald.

Zwischendurch gibt es Pausen mit Impulsen zum "Auf-dem-Weg-sein".

Das Ziel ist dann wieder die Freie evangelische Gemeinde.

Dort sind alle eingeladen, sich am Buffet zu stärken.



### Stufen des Lebens

Alles hat seine Zeit... die Kindheit, die Jugend, die Lebensmitte, das Alter. Jede Lebensstufe bringt Schönes und Schweres, hat Krisen und Chancen – besonders, wenn man in eine Familie eingebunden einen großen Teil des Lebens gemeinsam geht! Im Alten Testament wird die Geschichte von Josef erzählt – mit Höhen und Tiefen. Gemeinsam wollen wir diese Lebensgeschichte genauer kennenlernen und sie mit unserer eigenen Geschichte in Verbindung bringen.

Zu den vier Abenden im Familienzentrum St. Elisabeth sind Sie herzlich eingeladen.

Montags | 19.30 bis ca. 21.30 Uhr  
24. März | 31. März | 07. April | 14. April

Leitung Ute Pokoiewski und  
Gerhard Schweimer  
Bitte melden Sie sich telefonisch oder  
per Mail in unserem Kirchenbüro an.

### Im Familienzentrum St. Elisabeth

**After-Work-Frauenflohmarkt**

7. März 2025 | 19-21 Uhr

Nächster Termin zum Vormerken: 10. Oktober

**Walk & Talk**

Spaziergang, gute Gespräche und Austausch  
jeden Dienstag um 11:30 Uhr  
Start am Familienzentrum

**Kontakttreff für Schwangere, frischgebackene Eltern und zugezogene Familien**

jeweils von 9.30 bis 11.30 Uhr  
19. März | 16. April 2025

### „MÄUSE-TRUHE“ FLOHMARKT

in der Kindertagesstätte St. Elisabeth  
**Sonntag, 30. März von 14 bis 16 Uhr**

Tischvergabe unter  
info@kita-maeuse.de



### Veränderungen im Redaktionsteam

**Cornelia Baugirdis** (links) hat die Redaktion nach 19 Ausgaben ehrenamtlicher Mitarbeit verlassen. Vielen Dank, liebe Cornelia, für die zuverlässige und kreative Mitwirkung seit 2020!

Wir freuen uns sehr, dass **Wiebke Deutsch** (rechts) bereits mit dieser Ausgabe voll in die redaktionelle Arbeit eingestiegen ist. Herzlich willkommen!

Pastor Schöer und Kay Johannsen



### Neue Leitung in der FBS

Wir freuen uns, **Stefanie Krause** ab 1. März als neue Leiterin der Ev. Familienbildungsstätte zu begrüßen. Wir wünschen einen guten Start!



Stefanie Krause (Mitte) mit ihren Kolleginnen Nadine Kukut (links) und Conny Schermann (rechts)

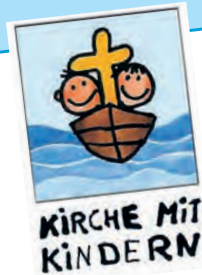
### Pilgern mit Kindern

**17. Mai 14 Uhr bis 18. Mai 16 Uhr**

Wir machen uns auf und entdecken unterwegs auf mehreren Stationen eine Bibelgeschichte. Start ist am Familienzentrum St. Elisabeth. Ziel ist das Johannes-Claudius-Haus in Sahms. Dort werden wir auch unser Matratzenlager einrichten. Freundliche Helfer transportieren unser Gepäck nach Sahms. Also: Isomatte, Schlafsack und Kuscheltier eingepackt – und los geht's!  
Für Kinder von 6 bis 12 Jahren | Kosten: 10 €  
Leitung: Ute Pokoiewski u. Team

### Kindertreff

samstags von 10 bis 12 Uhr für Kinder von 4 bis 12 Jahren. Ute Pokoiewski und ihr Team freuen sich auf Euch im Ev. Familienzentrum St. Elisabeth am **29. März** und **24. Mai!**



### Kinder-Sommer-Kirche „Jesus erzählt vom Reich Gottes“

**28. Juli bis 1. August** | jeweils von 9 bis 14 Uhr  
Wir verbringen die erste Ferienwoche gemeinsam im Franziskus-Haus und anderswo und lernen dabei das rätselhafte „Reich Gottes“ kennen. Gemeinsames Mittagessen, Spaß und Spiel gehören natürlich auch dazu. Am Mittwoch, 30. Juli ist eine Fahrt in die Umgebung geplant und von Mittwoch auf Donnerstag übernachten wir im Franziskus-Haus.

Sei dabei, wir freuen uns auf dich!

Für Kinder von 6 bis 12 Jahren  
Leitung: Ute Pokoiewski und Team



Liebe Freunde der Kirchenmusik,

jetzt einsteigen: **Sängerinnen und Sänger für zwei regionale Konzerte gesucht!**

Wir singen gemeinsam als Projektchor eine musikalische Messe mit eigenen Kompositionen der Chorleiter. Es machen mit: der Kirchenchor Kuddewürde (Leitung: Markus Schell), die St. Franziskus-Kantorei Schwarzenbek (Leitung: Markus Götze), der Jugendchor unserer Gemeinde (Leitung: Markus Götze) und das St. Franziskus-Flötenensemble. Für dieses große Format werden noch weitere Sängerinnen und Sänger gesucht. Dazu laden wir herzlich zu unseren Proben ein!

Uhrzeit und Tag der Proben mit dem Projektchor erfahren Sie über Kantor Markus Götze:  
kirchenmusik@kirche-schwarzenbek.de

Die Aufführungen:

**Sonntag, 15. Juni** | 19 Uhr  
St. Franziskus-Kirche Schwarzenbek  
**Sonntag, 22. Juni** | 18.30 Uhr  
Andreaskirche Kuddewürde  
Eintritt frei

Markus Götze  
Kirchenmusiker  
der Ev.-Luth.  
Kirchengemeinde  
Schwarzenbek



**Gesucht und (noch nicht) gefunden.**

Zusammen mit den Kirchengemeinden unserer Region und der evangelischen Fachstelle für junge Menschen des Kirchenkreises Lübeck-Lauenburg (bisher Jugendpfarramt) ist es gelungen, eine **Vollzeitstelle für die Regionale Jugendarbeit** einzurichten. Jetzt ist es soweit:

Gesucht wird (m/w/d) für die Regionale Jugendarbeit rund um Schwarzenbek

- **Diakon** oder
- **Gemeindepädagoge** oder
- Mitarbeiter mit vergleichbarer Qualifikation

Wir sind überzeugt, dass wir eine attraktive und spannende Aufgabe mit vielen Entwicklungsmöglichkeiten in unserer schönen Region bieten. Die Ausschreibungsunterlagen und weitere Informationen gibt es bei Pastorin Wilmer.

**Achtung:** Der Bewerbungsschluss ist schon der **17. März 2025**.

Übersetzung in Klartext:

Wenn sich eine coole Type (m/w/d, ihr wisst schon) für unsere Region begeistert, kann es bereits nach den Sommerferien mit Jugendgruppen, Teamer\*innen-Ausbildung und anderen Aktionen für Jugendliche losgehen. (Kräftig die Daumen drücken!)

Kay Johannsen  
ehrenamtlicher Mitarbeiter

## Unter Gottes Segen



## Gottesdienste

Sonntag 2. März	9.30	Ev. Familienzentrum	Pastor Andreas Schöer	Gottesdienst mit Abendmahl
Sonntag 9. März	11.00	Ev. Familienzentrum	Pastorin Wiebke Rogall-Machona und Team	Familiengottesdienst
Sonntag 16. März	9.30	Ev. Familienzentrum	Pastor Andreas Schöer	Gottesdienst
Sonntag 23. März	11.00	Ev. Familienzentrum	Pastorin Gabriela Wilmer	Gottesdienst
Sonntag 30. März	9.30	Ev. Familienzentrum	Pastor Andreas Schöer	Gottesdienst
Sonntag 6. April	9.30	Ev. Familienzentrum	Pastorin Gabriela Wilmer	Gottesdienst mit Abendmahl
Sonntag 13. April	11.00	Ev. Familienzentrum	Pastor Andreas Schöer und Team	Familiengottesdienst
Gründonnerstag 17. April	19.00	Ev. Familienzentrum	Pastor Andreas Schöer	Pilgerweg mit Andachten
Karfreitag 18. April	9.30	?????	Pastorin Gabriela Wilmer und Kantorei	Gottesdienst
Ostersonntag 20. April	9.30	?????	Pastor Andreas Schöer	Gottesdienst mit Abendmahl
Ostermontag 21. April	11.00	Ev. Familienzentrum	Pastorin Wiebke Rogall-Machona	Familiengottesdienst
Sonntag 27. April	11.00	Ev. Familienzentrum	Pastorin Anke Schäfer	Gottesdienst mit Abendmahl
Sonntag 4. Mai	10.00	St. Franziskus-Kirche	Pastorin Gabriela Wilmer	Konfirmation
Sonntag 11. Mai	10.00	St. Franziskus-Kirche	Pastorin Gabriela Wilmer	Konfirmation
Sonntag 18. Mai	9.30	St. Franziskus-Kirche	Pastor Andreas Schöer	Gottesdienst
Sonntag 25. Mai	11.00	Ev. Familienzentrum	Pastorin Wiebke Rogall-Machona	Gottesdienst mit Abendmahl
29. Mai Himmelfahrt	10.00	Fähre in Siebeneichen	Pastorin Gabriela Wilmer Pastor Stefan Wilmer	Gottesdienst in der Region
Sonntag 1. Juni	9.30	St. Franziskus-Kirche	Pastor Andreas Schöer	Gottesdienst mit Abendmahl

### Renovierung der St. Franziskus-Kirche

Der Kirchengemeinderat hat beschlossen, dass bis zum Ende der Renovierung der St. Franziskus-Kirche alle Gottesdienste ausschließlich im Ev. Familienzentrum St. Elisabeth, Verbrüderungsring 41, stattfinden. Jeweils am 1. und 3. Sonntag im Monat bieten wir einen Fahrdienst an: Treffpunkt an der St. Franziskus-Kirche 15 Minuten vor Beginn des Gottesdienstes. Bitte informieren Sie sich kurzfristig immer auch über unsere Homepage:

[www.kirche-schwarzenbek.de](http://www.kirche-schwarzenbek.de)





*Siehe, ich habe vor dir  
eine Tür aufgetan  
und niemand kann sie  
zuschließen.*

Offenbarung 3,8